

DIRECCIÓN TOMÁS PADILLA

PETER

EL MUSICAL
BY THEATRE PROPERTIES



ATRESMEDIA
PUBLICIDAD



COMIENZA LA AVENTURA

Regresa a España la obra más aclamada de todos los tiempos:

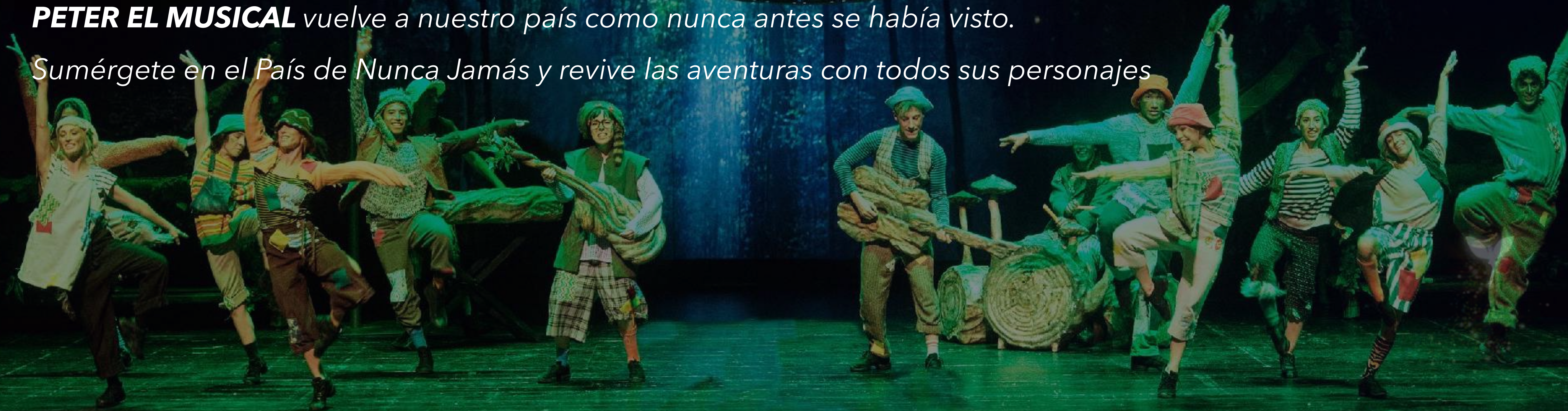
PETER EL MUSICAL BY THEATRE PROPERTIES .

Una súper producción de Theatre Properties, Atresmedia y Grupo Eventix. Una nueva puesta en escena con la última tecnología teatral para recrear la magia de esta historia legendaria.

PETER EL MUSICAL vuelve a nuestro país como nunca antes se había visto.

Sumérgete en el País de Nunca Jamás y revive las aventuras con todos sus personajes

PETER
EL MUSICAL
BY THEATRE PROPERTIES



UN MUSICAL MÁGICO

PETER
EL MUSICAL
BY THEATRE PROPERTIES

El país de Nunca Jamás y la famosa historia de Peter Pan recobra vida en esta superproducción española.

Desde la recreación de una casa londinense de ensueño donde Wendy, John y Michael conocen por primera vez a Peter hasta el prestigioso "Jolly Roger" el barco pirata del temido James Garfio con toda su tripulación a bordo.

El campamento de los ingeniosos niños perdidos con sus instrumentos y atracciones de juegos sacarán las sonrisas de los más pequeños.

Nos sumergiremos en el fondo del océano para conocer a las sirenas, y descubriremos los enigmas de los indios, sus secretos y habilidades de lucha.

Todo ello respaldado por la creatividad del equipo Theatre Properties y la majestuosa construcción de Grupo Eventix

CURIOSIDADES

- ★ Es el musical español más **representado en el mundo**. Ha sido aplaudido en España, Reino Unido, Portugal, México, Uruguay y Colombia.
- ★ PETER, EL MUSICAL es La **primera producción española** que se representó el en **West End londinense**. Fue en 2008 en el Garrick Theatre con elenco español y subtitulada en inglés.
- ★ Cuenta con más de **5.000 representaciones** por todo el mundo y lo han visto más de **5 millones de espectadores**.
- ★ Es el musical español de creación original **más longevo de este país** al igual que su productora, Theatre Properties.
- ★ Por este musical **han pasado más de 500 artistas**, alguno de ellos reconocidos como Carlos Marín (Garfio), Beatriz Luengo (Tigrilla), Gisela (Wendy), Alex Casademunt (Smee), etc...
- ★ En esta nueva Producción, contamos con un total de **6 sistemas de vuelos importados de EE.UU.** con la última tecnología para hacer volar los sueños del espectador.

CURIOSIDADES

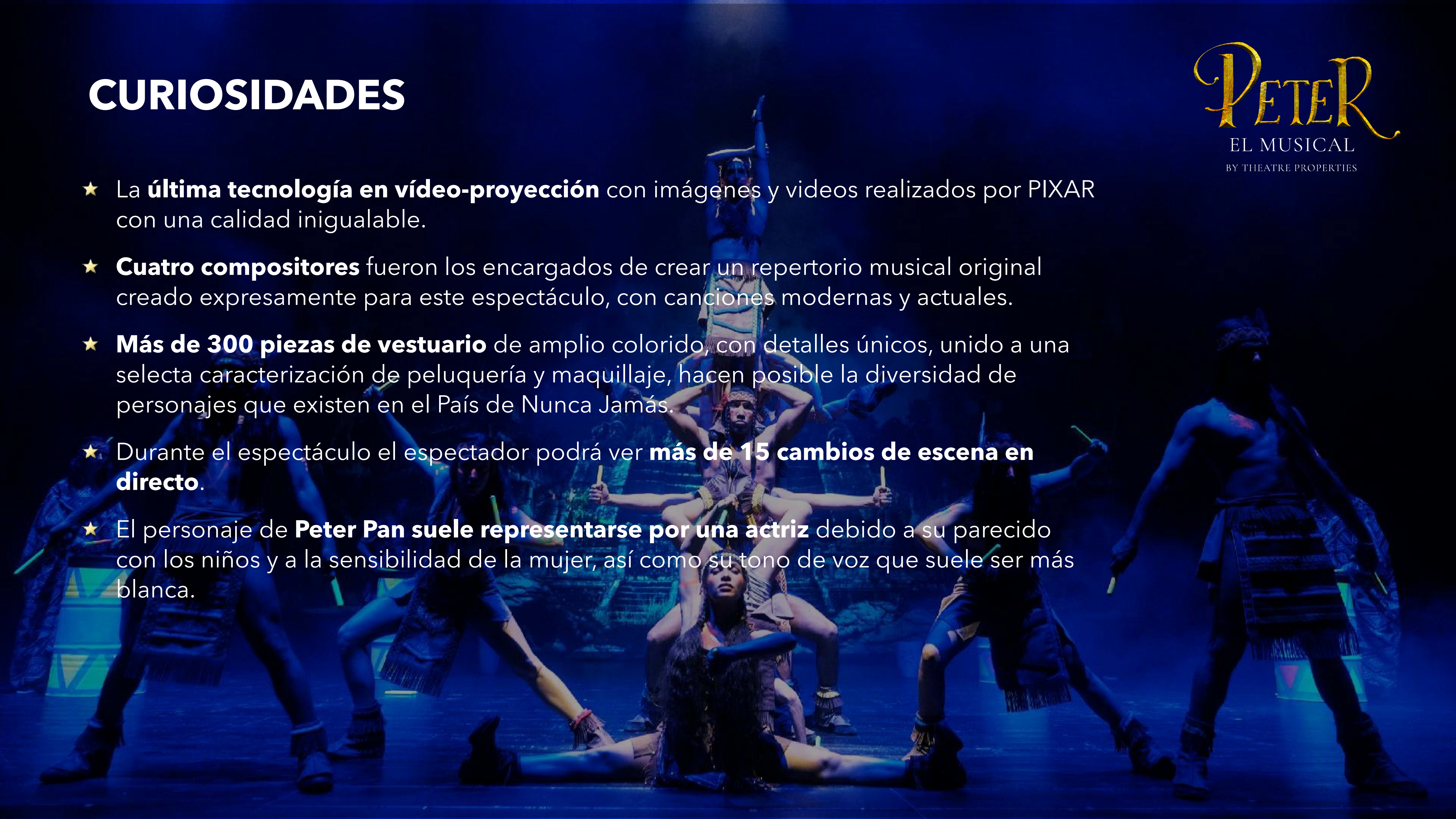
PETER
EL MUSICAL
BY THEATRE PROPERTIES

- ★ Nuestro **Peter volará por encima del público** llenando de ilusión y polvo de hadas a los espectadores.
- ★ **Más de 20 artistas en escena** entre actores, cantantes, bailarines, acróbatas y especialistas, y un equipo técnico inigualable.
- ★ **Tres tráilers** viajan a cada ciudad llevando la escenografía, vestuario y equipo técnico necesario para recrear la magia de este espectáculo.
- ★ Una **escenografía impactante** por su grandeza y movimiento en escena, recreando cada uno de los momentos de la historia de Peter Pan.
- ★ La **casa de Wendy** tiene unas dimensiones de **12m de ancho por 5 de alto con dos pisos y está automatizada** para moverse sigilosamente por el escenario.
- ★ Una **iluminación de ensueño**, que hace que el espectador se sumerja en el País de Nunca Jamás con un patio de butacas inundado de millones de hadas.

CURIOSIDADES

PETER
EL MUSICAL
BY THEATRE PROPERTIES

- ★ La **última tecnología en vídeo-proyección** con imágenes y videos realizados por PIXAR con una calidad inigualable.
- ★ **Cuatro compositores** fueron los encargados de crear un repertorio musical original creado expresamente para este espectáculo, con canciones modernas y actuales.
- ★ **Más de 300 piezas de vestuario** de amplio colorido, con detalles únicos, unido a una selecta caracterización de peluquería y maquillaje, hacen posible la diversidad de personajes que existen en el País de Nunca Jamás.
- ★ Durante el espectáculo el espectador podrá ver **más de 15 cambios de escena en directo**.
- ★ El personaje de **Peter Pan suele representarse por una actriz** debido a su parecido con los niños y a la sensibilidad de la mujer, así como su tono de voz que suele ser más blanca.



EQUIPO CREATIVO

PRODUCCIÓN

THEATRE PROPERTIES
ATRESMEDIA
GRUPO EVENTIX

DIRECCIÓN

TOMÁS PADILLA

DIRECCIÓN ARTÍSTICA Y LIBRETO

SILVIA VILLAÚ

MÚSICA

PABLO PINILLA, LARA PINILLA, PABLO CRUZ Y CÉSAR BELDA

COREOGRAFÍAS

JOSÉ FÉLIX ROMERO / SILVIA VILLAÚ

DIRECCIÓN VOCAL

CARLOS J. BENITO

DIRECCIÓN DE CASTING

SILVIA VILLAÚ

DIRECCIÓN TÉCNICA

MIGUEL DE LAS HERAS

DISEÑO ESCENOGRAFÍA

TOMÁS PADILLA / SILVIA VILLAÚ

DISEÑO ILUMINACIÓN

TOMÁS PADILLA

DISEÑO SONIDO

TOMÁS PADILLA

DISEÑO VESTUARIO

JUAN SEBASTIAN DOMINGUEZ

DISEÑO DE CARACTERIZACIÓN

ERIKA FERNÁNDEZ

CONSTRUCCIÓN ESCENOGRAFÍA

GRUPO EVENTIX

MARKETING Y COMUNICACIÓN

JOSÉ MANUEL PAREDES

CONTENIDOS AUDIOVISUALES

PEDRO MARTÍNEZ

PETER

EL MUSICAL

BY THEATRE PROPERTIES

ELENCO ARTÍSTICO

PETER
EL MUSICAL
BY THEATRE PROPERTIES

PETER PAN
SILVIA VILLAÚ

GARFIO
CARLOS J. BENITO

WENDY
ALBA SÁIZ

NARRADORA/SRA. DARLING
ÁNGELS JIMÉNEZ

TOOTLES
LAURA MURIEL

JOHN
SERGIO SHIMOSE

MICHAEL
CARLOS GONZÁLEZ

SMEE
DANIEL BUSQUIER

STARKEY
JESÚS LARA

JEFE INDIO
PEDRO ESTRADA

TIGRILLA
NAIARA CABANILLAS

LIZA
LUCÍA RICCIOLI

ENSAMBLE
CARLOTA L'HOTELLEIRE

ENSAMBLE
CARLOTA SÁJARA

ENSAMBLE
ESTHER CARBONERO

ENSAMBLE
REY ROJAS

ENSAMBLE
FRANCISCO HILARIO

ENSAMBLE
CLARA HERRERA

ENSAMBLE
NOELIA PARDO

THEATRE PROPERTIES

La Productora española Theatre Properties nace de la mano del Productor y Director **Tomás Padilla** en el año 2001.

Theatre Properties ha ofrecido durante los últimos 20 años un gran despliegue de musicales de gran formato y excelente calidad, lo que le ha llevado a cosechar grandes éxitos, no sólo en la geografía española, sino en todo el mundo, siendo además, la productora de Teatro Musical más longeva de este país.

Avalada por una gran experiencia en el diseño y puesta en escena de grandes producciones, en **musicales de gran formato** como:

- "JEKYLL & HYDE"
- "ANNIE"
- "EL HOMBRE DE LA MANCHA"
- "ROMEO Y JULIETA, UN AMOR INMORTAL"
- "THE FULL MONTY"
- "PETER PAN EL MUSICAL"
- "HERMANOS DE SANGRE"
- "SHREK"
- "ALADDIN EL MUSICAL"
- "LA MAGIA DE BROADWAY I y II"

Y con **musicales Infantiles**:

- "EL MARAVILLOSO MAGO DE OZ"
- "DRACULÍN"
- "TARZÁN, EL REY DE LA SELVA"

Su profesionalidad y estilo propio le llevó en el año 2008 a ser la primera y única productora del mundo en representar un musical de gran formato en español en el **West End de Londres (Garrick Theatre): "Peter Pan el Musical"**

Theatre Properties ha viajado con sus espectáculos a distintos países del mundo como **España, Reino Unido, Portugal, México, Uruguay, Perú, República Dominicana y Colombia**, realizando giras por las distintas ciudades de cada país.



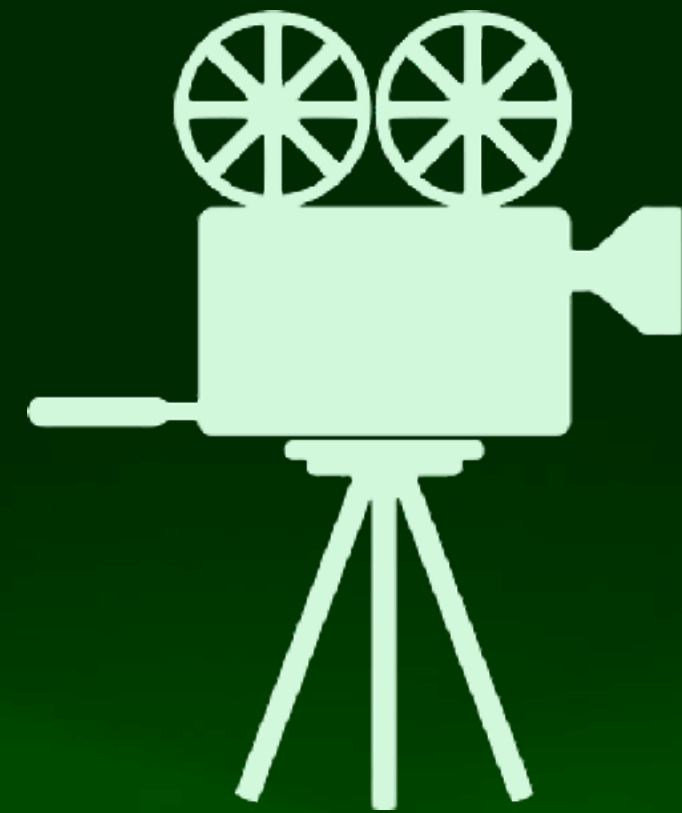
MATERIAL GRÁFICO PARA DESCARGAR

DESCARGA EL MATERIAL PINCHANDO EN EL ICONO

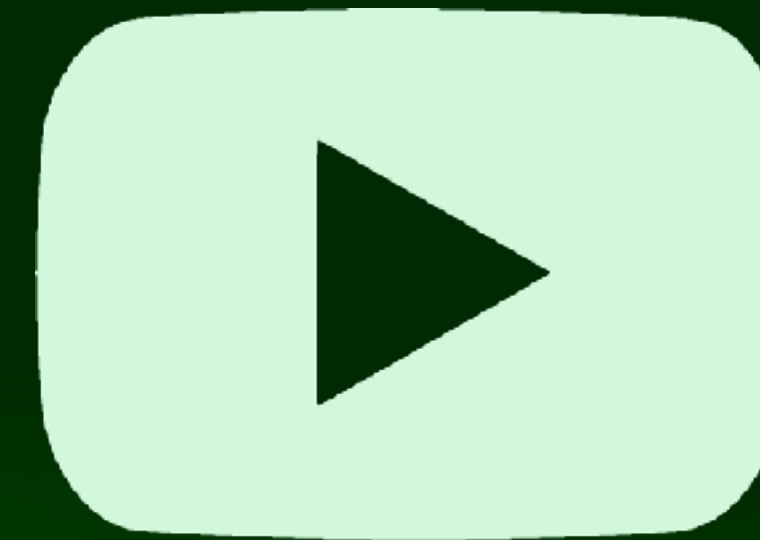
PETER
EL MUSICAL
BY THEATRE PROPERTIES



IMÁGENES



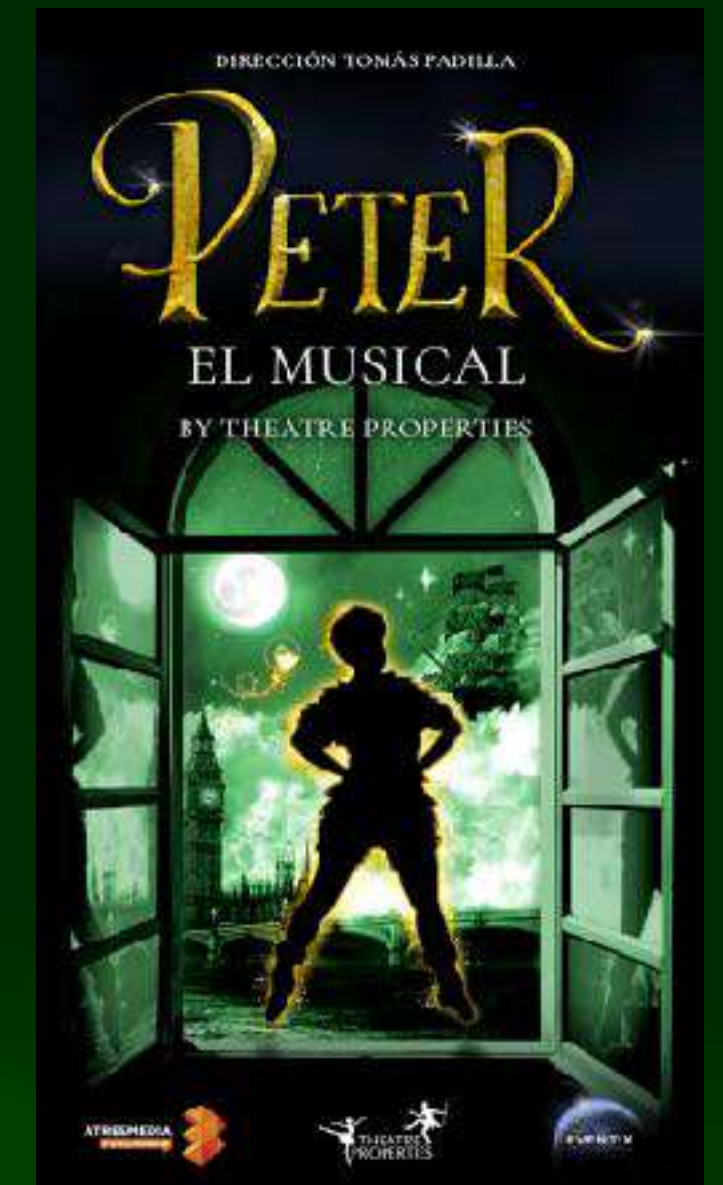
DESCARGA DIRECTA SPOT 30 SEG



ENLACE YOUTUBE SPOT 20 SEG

ENLACE YOUTUBE SPOT 30 SEG

ENLACE YOUTUBE SPOT 60 SEG



CARTEL OFICIAL



DIRECCIÓN TOMÁS PADILLA

PETER

EL MUSICAL
BY THEATRE PROPERTIES

ATRESMEDIA
PUBLICIDAD

